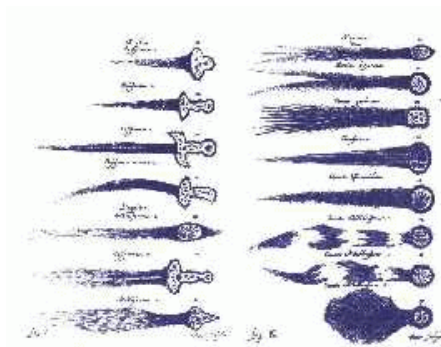
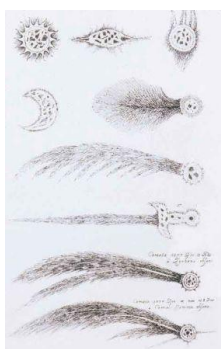
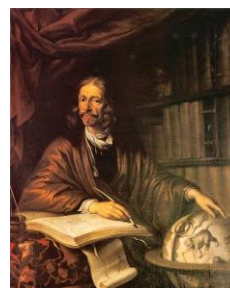




Jan Heweliusz – łowca komet

Zofia Gołąb-Meyer

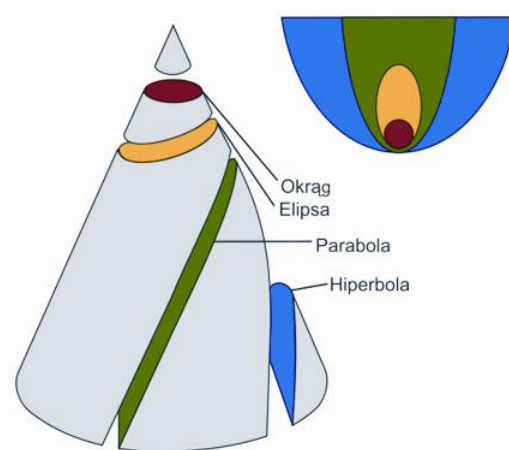
W polu zainteresowań wybitnego gdańskiego astronoma Jana Heweliusza żyjącego w XVII wieku znajdowały się również komety. Obserwował, opisywał, szkicował i analizował ich ruch. W 1682 roku udało mu się zaobserwować kometę znaną później pod nazwą komety Halleya. Pracował w swoim własnym obserwatorium w Gdańsku, niekiedy razem z żoną. Poniżej oryginalne rysunki z 1668 roku sporządzone przez Heweliusza.



Heweliusz swoje spostrzeżenia na temat komet zawarł, nie licząc pomniejszych dzieł, w dwóch większych publikacjach: w 1665 roku w *Prodromus cometicus*, zaś w 1688 roku w *Cometographia* opisał obserwacje 9 komet.



Zwróćcie uwagę na piękne ilustracje. Analizując ruch komet Hewelisz słusznie podejrzewał, że ich tory mogą być krzywymi stożkowymi, czyli takimi, które powstają z przecięcia stożka z płaszczyzną. Do krzywych stożkowych należą okręgi, elipsy, parabole, hiperbole. Prawidłową interpretację torów komet podał w późniejszych czasach Edmund Halley.



Krzywe stożkowe

Chociaż Heweliusz trudnił się astrologią, to jednak odcinał się od przypisywania kometom jakichś astrologicznych i wróżbiarskich właściwości.